

image not found or type unknown



Маршрут документа - путь перемещения документа в процессе его обработки; упорядоченный список исполнителей, которые исполняют задачи по документу в течение его жизненного цикла.

Маршрут документа можно создавать несколькими способами:

- Табличный;
- Графический.

Ниже представлена табличная модель маршрута движения документа (табл. 1), которая описывает последовательность действий исполнителей при обработке договора. Основываясь на табличной модели, построим графическую схему маршрута движения договора (Рисунок 1).

Таблица 1

Маршрут движения договора. Табличная модель.

№	Операция	Документ	Исполнитель	Действия
1.	Составление	Договор	Менеджер	Составляет договор и передает его на согласование юристу.
2.	Проверка	Договор	Юрист	Если все верно, согласовывает договор, в случае возникновения замечаний отправляет менеджеру на доработку.
3.	Доработка	Договор	Менеджер	Исправляет замечания согласующих и отправляет на согласование

4. Правка	Договор	Руководитель отдела 1, Руководитель отдела 2,	Если все верно, согласовывают договор, в случае возникновения замечаний отправляют менеджеру на доработку.
5. Согласование	Договор	Бухгалтер	Согласовывает договор и передает его на утверждение.
6. Утверждение	Договор	Генеральный директор	Утверждает договор, в случае несогласия отправляет его на доработку.

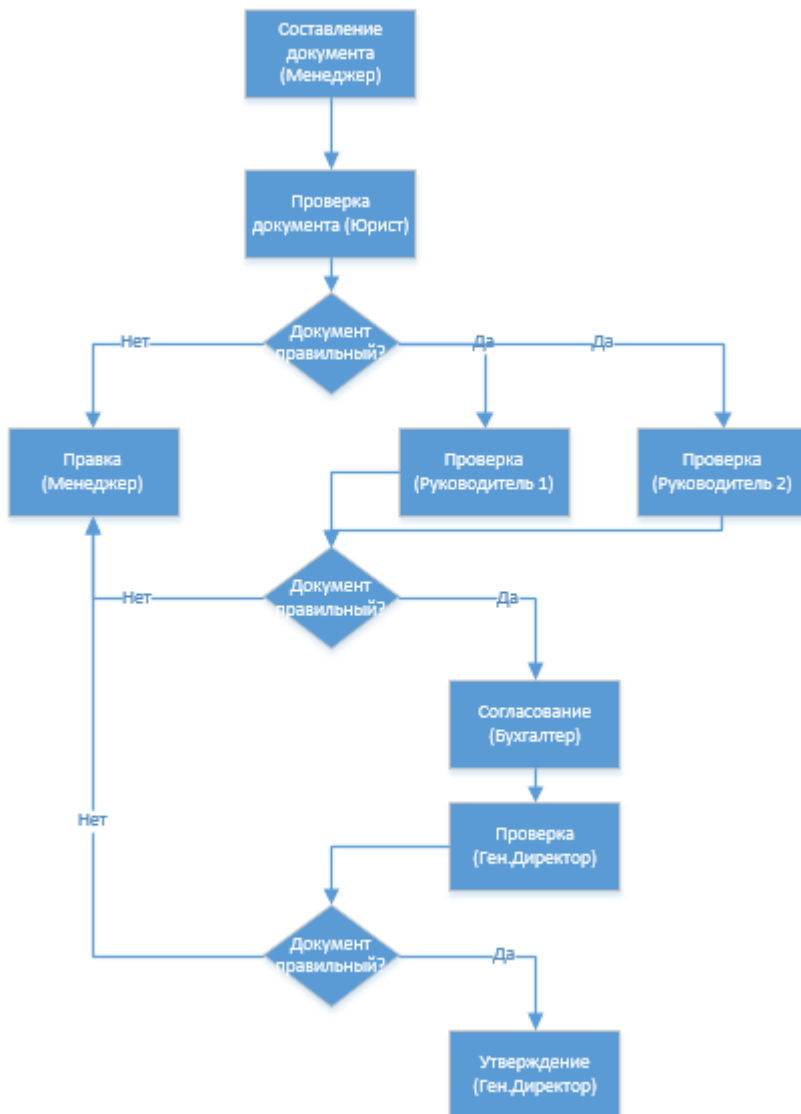


Рис. 1. Маршрут движения договора. Графическая схема

Исходя из вышеизложенного, можно сделать вывод, что графическая схема движения договора отличается от табличной модели, только визуальным представлением бизнес-процесса в виде блок-схем.

Также данный способ построения позволяет лучше усваивать и понимать весь цикл прохождения документа от начала до конца.